



SEPAR FİLTRE TİC. LTD. ŞTİ.



Nelson "Bilge Boy" 2.5 gpm / 0.5m³/saat /9.5l/dak.

IMO TARAFINDAN ONAYLI SU SEPARATÖRLERİ

Tanım

Sentine suyunuzu güvenli bir şekilde boşaltınız. Nelson firması sentine suyu boşaltım sürecinize yardımcı olarak size Bilge Boy yağ / su seperatörünü sunar. Nelson Bilge Boy oldukça ekonomiktir.

Özellikler

Nelson Bilge Boy yağ / su seperatörleri iki aşamalı sistemlerden oluşurlar:

- Çekim Seperatörü – Bu tek eğimli bir tabakadan oluşur.
- Koalesans Sağlayıcı - Bu aşamada değiştirilebilir filtre elementleri kullanılır.



Nelson Bilge Boy, en yüksek performansı elde etmenizi sağlayacak bir basınç ölçere sahiptir.

Standartlar



Bilge Boy, Hem ABD Sahil Güvenliği (USCG) hem de Uluslar arası Denizcilik Organizasyonu (IMO) tarafından belirlenen standartları karşılar. Aslında USCG onayı, Bilge Boy'un yağ ayırımında yeterli bir araç olduğunu ortaya koymaktadır: onay için gerekli olan limit 15ppm nin oldukça altındadır.



SEPAR FİLTRE TİC. LTD. ŞTİ.



Nelson "Bilge Boy" 2.5gpm / 0.5m³/hr / 9.5l/min

Özellikler

Genel : Nelson Bilge Boy, sintine suyundan yağı ayırmada oldukça etkili bir araçtır.

Tanım : Sistemi kullanmak için ek kimyasallara veya katkı maddelerine gerek yoktur. Sondaki harf, kullanılan elektrik gücünün kaynağını belirtir. " A" 115 voltluk AC 50/60 Hz için kullanılırken " B" harfi 220 Voltluk AC 50/60 Hz için kullanılır.

Nelson Bilge Boy yağ/ su seperatörleri iki aşamalı sistemlerden oluşurlar. İlk aşamada tek eğimli bir tabakadan oluşan bir çekim seperatörü bulunur. İkinci aşamada ise değiştirilebilir filtre elementlerinden faydalanan bir koalesans sağlayıcı bulunmaktadır.

Çekim Seperatörü: Sintine suyundaki yağın çoğu çekim seperatörü yuvasında ayrıştırılır. Yağ yoğunluğunun yüksekliğinden dolayı büyük yağ damlaları seperatör yuvasının üst kısmına çıkarlar. Yağ, yuvanın üst kısmında biriktirilir ve sonrasında düzenli bir şekilde bir pompa aracılığıyla depolama tanklarına aktarılır. Küçük yağ damlaları ise su ile birlikte çekim seperatörünün alt kısmına doğru akarlar ve sonrasında da koalesans sağlayıcısının yuvasına girecek şekilde pompalanırlar.

Koalesans Sağlayıcı : Sintine suyunda kalan küçük yağ damlacıkları koalesans sağlayıcı bölümünde ayrıştırılırlar. Sintine suyu koalesans elementine akmaya başladığında küçük yağ damlaları ile büyük yağ damlaları birleşirler. Daha büyük olan yağ damlaları elementten ayrılırlar ve koalesans yuvasının üst kısmına doğru çıkarlar. Koalesans sağlayıcının üst kısmında biriken yağ damlacıkları, çekim seperatörüne aktarılarak daimi bir şekilde sudan ayrıştırılırlar.

Koalesans Sağlayıcı Element : Yağ ve su koalesans elementinden geçerler. Sintine suyu içerisindeki katı maddeler, element tarafından tutulurlar ve elementin sınırlamalarında bir yükselmeyi beraberinde getirirler. Yüksek orandaki bir sınırlama, elementin yağ ile suyu ayırmadaki etkinliğine zarar verebilir.

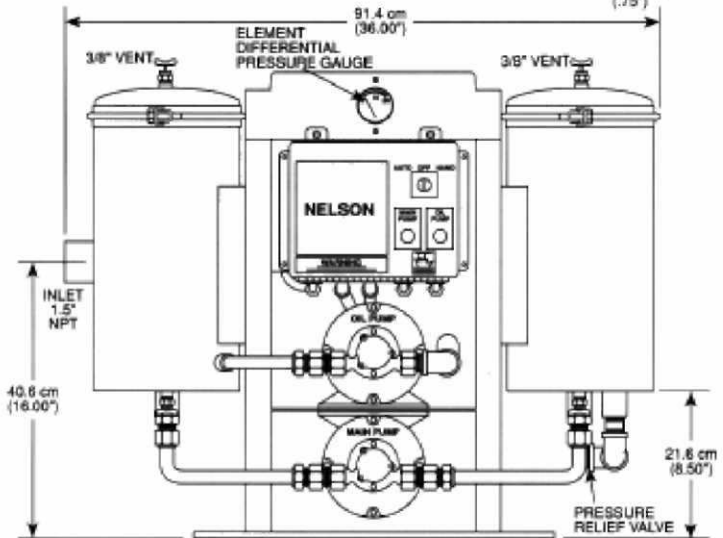
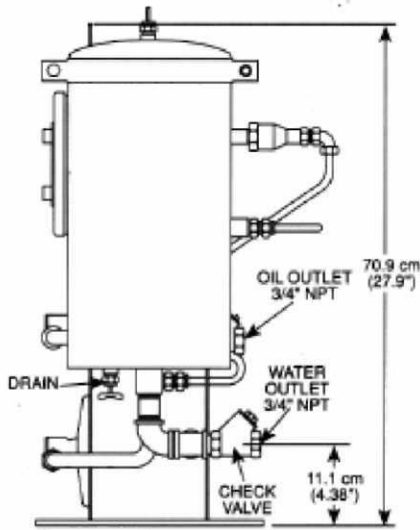
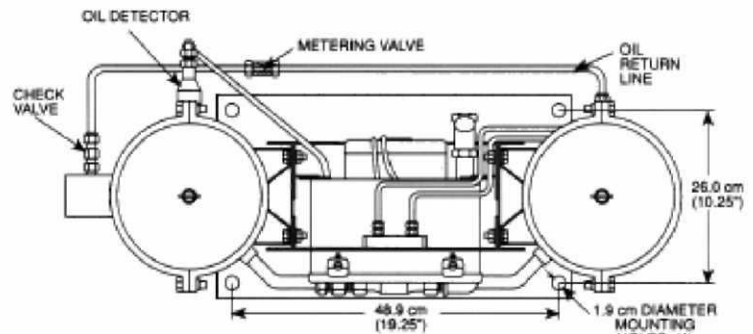
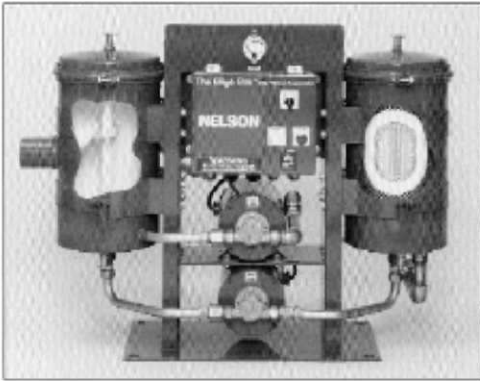
Her Bilge Boy aracının kendine özgü bir basınç ölçeri bulunur. Bu ölçer, koalesans elementinin sınırlarını ölçer ve bu sayede söz konusu uygulama gereken süre içerisinde tamamlanır. 0.7 bar (10psi) 'den yüksek bir değeri gösteren ölçer, Filtre elemanın değiştirilmesi gerektiği yönünde sinyal verir.

Teknik Detaylar

Motor Ref	96504	
Akış	0.5m ³ /saat /9.5Ldak.	
Güç	96504A - 115vAC 50/60Hz 96504B - 220vAC 50/60Hz	
Kuru iken ağırlık	70 kg	150 lbs
Uzunluk	91 cm	36"
Yükseklik	71 cm	28"
Genişlik	41 cm	16"

"Bilge Boy" 2.5 gpm / 0.5m³/saat /9.5l/dak.

Boyutlar



BB00311DXX
2.5 GPM Separator System

SEPAR FİLTRE TİC. LTD. ŞTİ **Separ Filtre Sistemleri Türkiye Distribütörü**

Dolapdere San. Sit. 20. Ada No: 25

İKİTELLİ - İSTANBUL

Tel: +90.212 671 80 90 Faks: +90.212 671 80 91

www.separfiltre.com.tr

E-mail: separ@superonline.com info@separfiltre.com.tr